

COINFRA

Boletín 2025



OLACEFS
ORGANIZACIÓN LATINOAMERICANA Y DEL CARIBE
DE ENTIDADES FISCALIZADORAS SUPERIORES

COINFRA
INFRAESTRUCTURA Y TRANSICIONES ENERGÉTICAS



El año 2025 marcó un capítulo decisivo para la Comisión Técnica de Infraestructura y Transiciones Energéticas de la OLACEFS (COINFRA).

Durante este período, la Comisión fortaleció su gobernanza y amplió el alcance de su misión de promover la cooperación regional en auditorías de infraestructura y transición energética. Este boletín presenta un año de colaboración y logros, preservando la memoria colectiva y destacando el valor del trabajo en red.

A lo largo del año, las Entidades Fiscalizadoras Superiores miembros de la COINFRA asumieron un rol de liderazgo en Fuerzas de Tarea temáticas, generando hallazgos y aprendizajes con aplicación directa para las auditorías en transición energética.

Bajo la presidencia del TCU, se consolidó como Comisión Técnica permanente de la OLACEFS, ampliando el alcance más allá de la infraestructura para incorporar de manera estratégica la transición energética como eje de cooperación regional.

Este boletín ofrece un resumen de las principales actividades y evidencia el impacto de un esfuerzo colectivo que posiciona a la COINFRA como un punto de encuentro para la innovación, la transparencia y la sostenibilidad en los procesos de auditoría.

Agradecemos a las EFS de la OLACEFS y a nuestros aliados por hacer posible este avance conjunto.

Sumário

01 La COINFRA-OLACEFS

02 Panorama 2025

03 Comunicación Y
Posicionamiento

04 Visión de Futuro

COINFRA

INFRAESTRUCTURA Y TRANSICIONES ENERGÉTICAS

La Comisión Técnica de Infraestructura y Transiciones Energéticas (COINFRA) es un espacio estratégico de la OLACEFS.

Creada en la XXXIII Asamblea General (octubre 2024) como sucesora del Grupo de Trabajo de Infraestructura (GTInfra), amplía su alcance para integrar la transición energética como eje permanente de cooperación y control.



CAPACIDADES Y METODOLOGÍAS

Impulsa la adopción de metodologías y herramientas de auditoría en infraestructura y transición energética, fortaleciendo las competencias técnicas de las EFS para ejercer un control integral y basado en buenas prácticas.



COOPERACIÓN Y ALIANZAS ESTRATÉGICAS

Impulsa la adopción de metodologías y herramientas de auditoría en infraestructura y transición energética, fortaleciendo las competencias técnicas de las EFS para ejercer un control integral y basado en buenas prácticas.



COMUNICACIÓN Y VISIBILIDAD

Comparte aprendizajes y productos técnicos con la comunidad de control externo y otros actores de la región, contribuyendo a fortalecer la fiscalización y a ampliar el impacto de las auditorías en infraestructura y transición energética.

Panorama 2025

Planificación y etapas clave

En 2025 la COINFRA consolidó su estructura de trabajo y reforzó su papel como plataforma regional de cooperación técnica. Con un plan de acción orientado a resultados, la Comisión generó un circuito permanente de colaboración entre las Entidades Fiscalizadoras Superiores (EFS), articulando esfuerzos y fortaleciendo la fiscalización de infraestructura y transición energética.



Panorama 2025

Fuerzas de tarea

1. Gobernanza



Costa Rica



Paraguay



Chile



Venezuela



Brasil

2. Transición Justa e Inclusiva



Argentina



Guatemala



Brasil

3. Financiación



Perú



El Salvador



Brasil

4. Temas Transición Energética



México



Cuba



Brasil



Buenos Aires

Auditorías Cooperativas

La auditoría cooperativa sobre asociaciones público-privadas y concesiones se inició en el marco del **Grupo de Trabajo en Infraestructura** (GTInfra).

El Informe Consolidado presenta los hallazgos y aporta recomendaciones para el desarrollo de capacidades técnicas dirigidas al control y fiscalización de políticas públicas de infraestructuras, especialmente aquellas ejecutadas bajo la modalidad de asociaciones público-privadas (APP).

La aplicación de la Guía Técnica de Auditoría Externa de APP y Concesiones y del documento Referencias y Estándares de Fiscalización de Proyectos de Infraestructura – ambos basados en el modelo M5D – ofrecen un marco lógico que permite a cada EFS adaptar sus procedimientos de control a su contexto y mandato legal.

Comunicación y posicionamiento regional



La COINFRA fortaleció su enfoque de comunicación, reforzando su identidad institucional y avanzando en la difusión de sus resultados en auditoría de infraestructura y transición energética.

La Comisión difundió resultados y buenas prácticas mediante boletines, videos y contenidos multimedia.

La participación de las EFS como multiplicadores del conocimiento, junto con la presencia en eventos estratégicos, potenció la coordinación regional y permitió que la COINFRA se posicionara en la agenda de fiscalización de la transición energética.

Esto promovió la transferencia de aprendizajes y el fortalecimiento de capacidades en la región, sentando las bases para un posicionamiento regional sólido en el futuro.



Video de la Guía Práctica de Auditoría de la Transición Energética.



Video de la Comisión Técnica de Infraestructura y Transiciones Energéticas (COINFRA).



Video con los Resultados de 2025 de COINFRA.

Resultados

productos en un Clic



Consolidación de Resultados - Fuerzas de Tarea



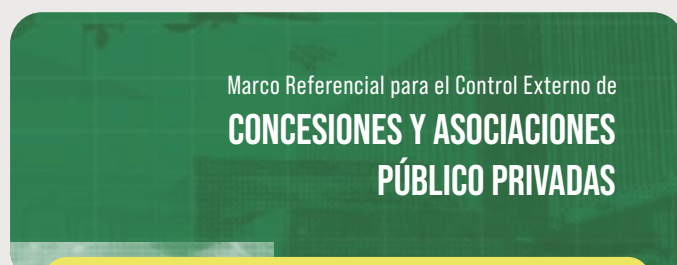
Guía Práctica de Auditoría de Transición Energética



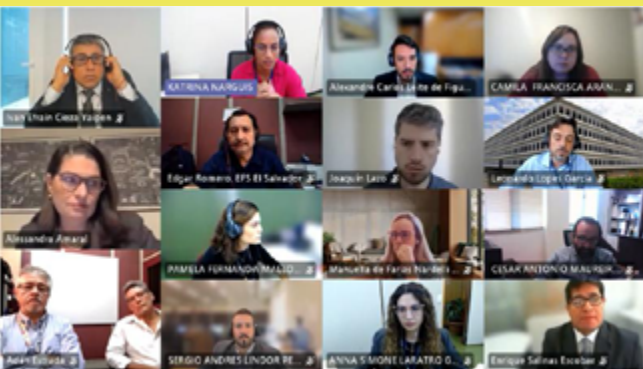
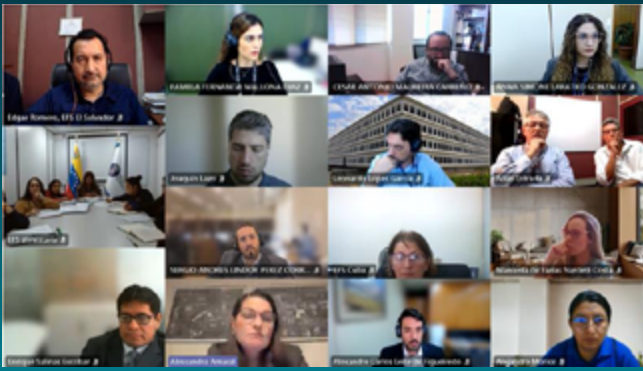
Guía Técnica OLACEFS de Auditoría Externa de APPs y Concesiones



<https://olacefs.com/coinfra/>



Marco referencial para el Control Externo



Visión de futuro: *caminos para 2026*

El año 2026 se proyecta como una etapa de fortalecimiento y expansión para la COINFRA.

El nuevo POA se orientará a objetivos estratégicos que aseguren la continuidad de los avances logrados y refuercen la cooperación regional. Entre las prioridades se prevé la incorporación de nuevos temas y del desarrollo de capacidades de las EFS en infraestructura y transición energética, atendiendo a desafíos emergentes y fomentando la innovación.

La Comisión también buscará ampliar alianzas con organismos multilaterales, expertos externos y socios estratégicos, generando sinergias de mayor alcance y potenciando su capacidad de impacto.

Finalmente, se impulsarán propuestas de innovación metodológica en auditorías y en los mecanismos de transferencia de conocimiento y comunicación institucional, asegurando que la COINFRA siga siendo un referente regional en fiscalización, cooperación y sostenibilidad.

Agradecimientos

La COINFRA agradece a todas las Entidades Fiscalizadoras Superiores miembros, colaboradores y aliados que participaron activamente en este primer año de trabajo conjunto.

Su compromiso y disposición para compartir conocimientos han sido fundamentales para avanzar en las auditorías de infraestructura y transición energética, fortaleciendo prácticas de fiscalización y promoviendo la transferencia de aprendizajes en la región.

Estos logros reflejan el esfuerzo colectivo que nos une, porque la cooperación es la base sólida que nos impulsa a avanzar hacia un futuro de infraestructura y transición energética más transparente, innovador y sostenible.





COINFRA

Boletín 2025

coinfra_olacefs@tcu.gov.br

